



Azienda con Sistema Qualità Certificata **ISO 9001:2008**

**IMPIANTI ESSICCAZIONE A TAPPETI MOBILI**  
**КОНВЕЙЕРНЫЕ СУШИЛЬНЫЕ СИСТЕМЫ**



ООО «ТИ-СИСТЕМС» ИНЖИНИРИНГ И ПОСТАВКА ТЕХНОЛОГИЧЕСКОГО ОБОРУДОВАНИЯ  
Интернет: [www.tisys.ru](http://www.tisys.ru) [www.tisys.kz](http://www.tisys.kz) [www.tisys.by](http://www.tisys.by) [www.ти-системс.рф](http://www.ти-системс.рф)  
Телефоны для связи: +7 (495) 7774788, (925)7489626, 5007154, 55, 65  
Эл. почта: [info@tisys.ru](mailto:info@tisys.ru)



## I vantaggi che si ottengono dall'utilizzo di impianti SCOLARI sono:

- Garanzia della qualità finale del prodotto ed omogeneità di essiccazione.
- Gestione ed utilizzo dei nostri impianti con presenza di personale non specializzato ed in maniera discontinua.
- Semplicità d'installazione ed alto grado di automazione e di funzionamento grazie ai sistemi di autocontrollo dell'impianto.
- Possibilità di gestione da software PLC posto nel quadro elettrico di comando, che tramite la console esterna consente la visualizzazione di tutto il processo lavorativo da parte dell'operatore.
- Cicli automatici di lavorazione che assicurano il mantenimento dell'umidità finale del prodotto in essiccazione, indipendentemente dall'umidità iniziale.
- Sistema di abbattimento polveri con cicloni ad alta efficienza, che non richiede alcun tipo di manutenzione e rispettante le normative vigenti per le emissioni di polveri nell'atmosfera.
- Assistenza completa da parte di nostri tecnici specializzati, che vi seguiranno fin dalla fase progettuale, di realizzazione ed in quella finale di utilizzo degli impianti; dandovi la possibilità di collegarvi via modem con la nostra sede operativa in modo da risolvere in maniera rapida ed efficace eventuali problemi.
- Garanzia di un'esperienza acquisita dalla Scolari srl in 50 anni di lavoro nel settore di essiccazione/disidratazione e compostaggio con il trattamento dei più svariati prodotti agricoli, agroindustriali, agroalimentari, industriali ed alimentari.
- Studi di fattibilità in funzione delle esigenze del cliente con possibilità di prove sia in laboratorio che tramite impianti pilota.



ООО «ТИ-СИСТЕМС» ИНЖИНИРИНГ И ПОСТАВКА ТЕХНОЛОГИЧЕСКОГО ОБОРУДОВАНИЯ

Интернет: [www.tisys.ru](http://www.tisys.ru) [www.tisys.kz](http://www.tisys.kz) [www.tisys.by](http://www.tisys.by) [www.ти-системс.рф](http://www.ти-системс.рф)  
Телефоны для связи: +7 (495) 7774788, (925)7489626, 5007154, 55, 65

Эл. почта: [info@tisys.ru](mailto:info@tisys.ru)

## By using SCOLARI's plant you can get the following advantages:

- Guarantee of the final quality product and homogenous dehydration.
- Plant's management with no specialized staff in a discontinuous way.
- Easy to install and in the meantime high level of automation got by plant self-control systems.
- Electric control panel with a software PLC that by an external console, it shows the whole working process.
- Automatic working cycles guarantees the final humidity selected for the product, regardless of the initial humidity.
- System of powder's demolition by cyclones at high quality. This kind of system does not require any maintenance, in according to law for powder's issuance in the atmosphere.
- Full customer care with specialized technicians during planning, production and use of the plant. Possibility to connect via modem to Scolari's head office, to solve quickly and efficiently any problems.
- Knowledge gained by Scolari during 50 years working in drying up, dehydration and composting domains, to treat different products: agricultural, industrial, and alimentary.
- Feasibility studies according with client's exigencies. Possibility to test the material weather in laboratory or on a plant available in our warehouse.

## Используя установки SCOLARI, можно получить данные преимущества:

- Гарантия конечного качественного продукта и однородного осушения.
- За установкой можно следить даже непрофессиональным работникам и только периодически.
- Простота установки и в то же время высокий уровень автоматизации, обеспечиваемый системами самоконтроля установки.
- Электрическая панель управления с программным обеспечением PLC, которая с помощью внешней консоли отображает весь рабочий процесс.
- Автоматическое регулирование расхода в соответствии с параметрами сушки для обеспечения конечной влажности продукта.
- Полное обслуживание клиентов техническими специалистами во время проектирования, производства и эксплуатации установки. Возможность удаленного подключения к головному офису Scolari для быстрого и эффективного решения любых проблем.
- Знания накоплены Scolari за 50 лет работы в области сушки, дегидратации и компостирования для обработки различных продуктов: сельскохозяйственных, промышленных и пищевых.
- Техничко-экономическое объяснение процессов в соответствии с требованиями клиента. Возможность проверить погодные условия материала в лаборатории или на установке, имеющейся на нашем складе.





## IMPIANTI ESSICCAZIONE A TAPPETI MOBILI

Sistema a tappeti mobili forati progettato principalmente per materiali che devono conservare inalterate le caratteristiche fisiche o con un basso peso specifico quali: segatura e cippato di legno - cortecce - materiali estrusi o fioccati - pane macinato - pellets - erbe officinali - fagioli - sementi - reflui di lavorazioni industriali - C.D.R - frazione secca rifiuti civili, digestato, ecc...

Dimensioni e capacità dell'impianto differenziate in funzione delle esigenze lavorative con possibilità di variare la superficie essiccante ed il numero dei tappeti.

Alimentazione del materiale da trattare con tramoggia dosatrice e/o alimentatore a tappeto inclinato secondo la tipologia del prodotto oppure in base alle esigenze della linea di lavorazione.

Realizzazione delle parti a contatto con il prodotto o dell'intero impianto in acciaio inox in funzione delle esigenze del cliente.

Impianto di abbattimento polveri con cicloni ad alta efficienza nel rispetto della normativa vigente.

Estrema facilità di installazione anche in locali esistenti.

Aria di processo a bassa temperatura che può variare da 45°C. a 140°C in funzione della tipologia del materiale da essiccare e dalla fonte di calore disponibile. L'aria calda d'essiccazione può essere ottenuta con combustibili tradizionali G.P.L. - gas naturale, acqua calda o surriscaldata, vapore, olio diatermico, con generatore a combustibili solidi alimentato anche da biomassa umida, o dal recupero di fumi caldi

L'impianto è dotato di sistemi preventivi di autocontrollo della temperatura e internamente può essere installato un impianto antincendio qualora le caratteristiche fisiche del materiale da essiccare lo richiedano.

Possibilità di gestione da software PLC posto nel quadro elettrico di comando, che tramite la console esterna consente la visualizzazione di tutto il processo lavorativo da parte dell'operatore, con il controllo automatico dell'umidità finale del prodotto programmata e con la possibilità di collegarsi via modem con la nostra sede operativa in modo monitorare i cicli di lavoro.

## DRYING PLANT WITH MOVABLE CONVEYORS

System with movable conveyors projected mainly for materials that have to conserve unchanged their physical characteristics or with a low specific weight, such as: wood sawdust and chips - barks – extruded or flocked materials – minced bread – pellets – healing herbs – beans – seeds – industrial manufacture's reflux – dry part of civil waste – C.D.R. – etc...

Dimensions and capacity of the plant are different in function of the working exigencies with the possibility of variation of the drying surface and the number of conveyor.

Feeding of the material to be dried with a dosing hopper and/or with a feeder with inclined conveyor according to the product typology or according to the exigencies of the manufacturing line.

It is possible to make the whole plant with stainless steel or just the internal sides in contact with the material.

Powder's demolition plant with high efficiency cyclones that respect the normative in force.

Extreme facility of installation, also in pre-existing buildings.

The process air is at low temperature (45°C – 140°C) in operation with the material to dry or with the power source available. The hot air can be obtained by G.P.L., natural gas, gas-oil, hot overheated water, steam, diathermic oil, bio diesel, bio gas, solid fuel, biomass, recycled hot fumes, etc.

The plant is equipped with preventive systems of temperature self-control and, internally, it can be installed a fireproof plant, in case the physic characteristics of the material to be dried will require it.

Possibility of control with a PLC software placed in the electric panel control that through an external console allows the operator to visualize the whole working process, with the automatic control of the product's programmed final humidity and with the possibility to get connected via modem with our operative headquarter to be able to check the working cycles.

## СУШИЛЬНАЯ УСТАНОВКА С ПОДВИЖНЫМИ КОНВЕЙЕРАМИ

Система с подвижными конвейерами предназначена в основном для материалов, которые должны сохранять неизменными свои физические характеристики или с низким удельным весом, таких как: древесные опилки и щепы - кора – экструдированные или флокированные материалы – хлебный фарш – гранулы – целебные травы – фасоль – семена – осадок промышленного производства – сухая часть бытовых отходов – и т.д....

Размеры и производительность установки различаются в зависимости от рабочих требований с возможностью изменения поверхности сушки и количества конвейеров. Подача высушиваемого материала осуществляется с помощью дозирующего бункера и/или питателя с наклонным конвейером в соответствии с типом продукта или требованиями производственной линии.

Возможно изготовление всей установки или только внутренних сторон, контактирующих с материалом, из нержавеющей стали.

Установка для измельчения остатков производства с высокоэффективными циклонными уловителями, которые соответствуют действующим нормативам.

Исключительная простота установки, в том числе в уже существующих зданиях.

При сушке материала или при наличии источника питания рабочая среда имеет низкую температуру (45°C – 140°C). Горячий воздух может быть получен с помощью сжиженного природного газа, газойля, горячей перегретой воды, пара, диатермического масла, биодизеля, биогаза, твердого топлива, биомассы, рециркулированных горячих паров и т.д.

Установка оснащена превентивными системами саморегулирования температуры, а внутри нее может быть установлена огнеупорная установка, если этого потребуют физические характеристики высушиваемого материала.

Возможность управления с помощью программного обеспечения, встроенного в электрическую панель управления, которая через внешнюю консоль позволяет оператору видеть весь рабочий процесс, с автоматическим контролем запрограммированной конечной влажности продукта и с возможностью подключения через модем к нашему оперативному штабу, чтобы иметь возможность проверять рабочие циклы.



ООО «ТИ-СИСТЕМС» ИНЖИНИРИНГ И ПОСТАВКА ТЕХНОЛОГИЧЕСКОГО ОБОРУДОВАНИЯ

Интернет: [www.tisys.ru](http://www.tisys.ru) [www.tisys.kz](http://www.tisys.kz) [www.tisys.by](http://www.tisys.by) [www.ти-системс.рф](http://www.ти-системс.рф)

Телефоны для связи: +7 (495) 7774788, (925)7489626, 5007154, 55, 65

Эл. почта: [info@tisys.ru](mailto:info@tisys.ru)



Impianto di essiccazione a ciclo continuo o alternato composto da 1 tappeto mobile, normalmente utilizzato con bassa temperatura dell'aria di processo e per piccole/medie capacità evaporative .

Il materiale umido viene caricato tramite tramoggia od alimentatore a tappeto inclinato, sul tappeto di essiccazione formato da profili forati che permettono il passaggio dell'aria di processo, che verrà poi aspirata ed immessa nell'atmosfera dopo essere stata depurata dalle polveri.

La velocità del tappeto ed il tempo di esposizione del materiale vengono variati automaticamente in funzione dell'umidità iniziale e finale del prodotto programmata.

Questo impianto può essere utilizzato per un processo di essiccazione e successivo raffreddamento oppure per un processo di SOLO raffreddamento.

Drying plant at continuous or alternated cycle, made up of 1 moveble conveyor, usually used with low temperature air process and for small/medium evaporative capacities.

The humid material is charged through a hopper or inclined conveyor on the drying conveyor, made of perforated profiles that allow the passage of the process air that will then be sucked and put in the atmosphere, after powders abetment.

The conveyor speed and the retaining time of the material are managed automatically according to the setting of initial and final humidity of the product.

This plant can only be used for a drying process followed by a cooling process or only for a cooling process.

Сушильная установка непрерывного или чередующегося цикла, состоящая из 1 подвижного конвейера, обычно используется при обработке при низкой температуре и для испарения малой/средней производительности. Влажный материал загружается через бункер или наклонный конвейер на сушильный конвейер, изготовленный из перфорированных профилей, которые пропускают воздух, который затем всасывается и выбрасывается в атмосферу после осаждения порошков. Скорость конвейера и время выдержки материала регулируются автоматически в соответствии с настройками начальной и конечной влажности продукта. Эта установка может использоваться только для процесса сушки с последующим охлаждением или только для процесса охлаждения.



ООО «ТИ-СИСТЕМС» ИНЖИНИРИНГ И ПОСТАВКА ТЕХНОЛОГИЧЕСКОГО ОБОРУДОВАНИЯ

Интернет: [www.tisys.ru](http://www.tisys.ru) [www.tisys.kz](http://www.tisys.kz) [www.tisys.by](http://www.tisys.by) [www.ти-системс.рф](http://www.ти-системс.рф)  
Телефоны для связи: +7 (495) 7774788, (925)7489626, 5007154, 55, 65  
Эл. почта: [info@tisys.ru](mailto:info@tisys.ru)





Impianto di essiccazione a ciclo continuo composto da 2 tappeti mobili, normalmente utilizzato per medie/grandi capacità evaporative.

Il materiale umido viene caricato tramite tramoggia od alimentatore a tappeto inclinato, sul tappeto superiore di essiccazione dove viene preriscaldato con l'aria calda recuperata dal tappeto inferiore iniziando il processo evaporativo.

Il materiale viene poi distribuito sul tappeto inferiore dove completa l'essiccazione e l'eventuale raffreddamento, prima di essere scaricato.

I due tappeti di essiccazione sono formati da profili forati che permettono il passaggio dell'aria di processo, la quale viene poi aspirata ed immessa nell'atmosfera dopo essere stata depurata dalle polveri.

La velocità dei tappeti ed il tempo di esposizione del materiale vengono variati automaticamente in funzione dell'umidità iniziale e finale del prodotto programmata.

Drying plant at continuous cycle made up of 2 movable conveyors, usually used for medium/big evaporative capacities.

The humid material is charged through a hopper or an inclined conveyor, on the upper drying conveyor where it is pre-heated with hot air recovered by the lower conveyor, starting the evaporation process.

The material is then distributed on the lower conveyor where it completes the drying process and the eventual cooling process, before being unloaded.

The 2 conveyors are made up of perforated profiles that allow the passage of the process air, which is then sucked and put in the atmosphere, after powders abatement.

speed and the retaining time of the material are managed automatically according to the setting of initial and final humidity of the product.



Сушильная установка непрерывного цикла, состоящая из 2-х подвижных конвейеров, обычно используется для средних / больших объемов.

Влажный материал загружается через бункер или наклонный конвейер на верхний сушильный конвейер, где он предварительно нагревается горячим воздухом, начиная процесс выпаривания.

Затем материал распределяется по нижнему конвейеру, где он завершает процесс сушки и последующего охлаждения перед выгрузкой.

2 конвейера состоят из перфорированных профилей, которые пропускают технологический воздух, который затем всасывается и выбрасывается в атмосферу после подачи порошков. Скорость и время выдержки материала регулируются автоматически в соответствии с настройками начальной и конечной влажности продукта.



ООО «ТИ-СИСТЕМС» ИНЖИНИРИНГ И ПОСТАВКА ТЕХНОЛОГИЧЕСКОГО ОБОРУДОВАНИЯ

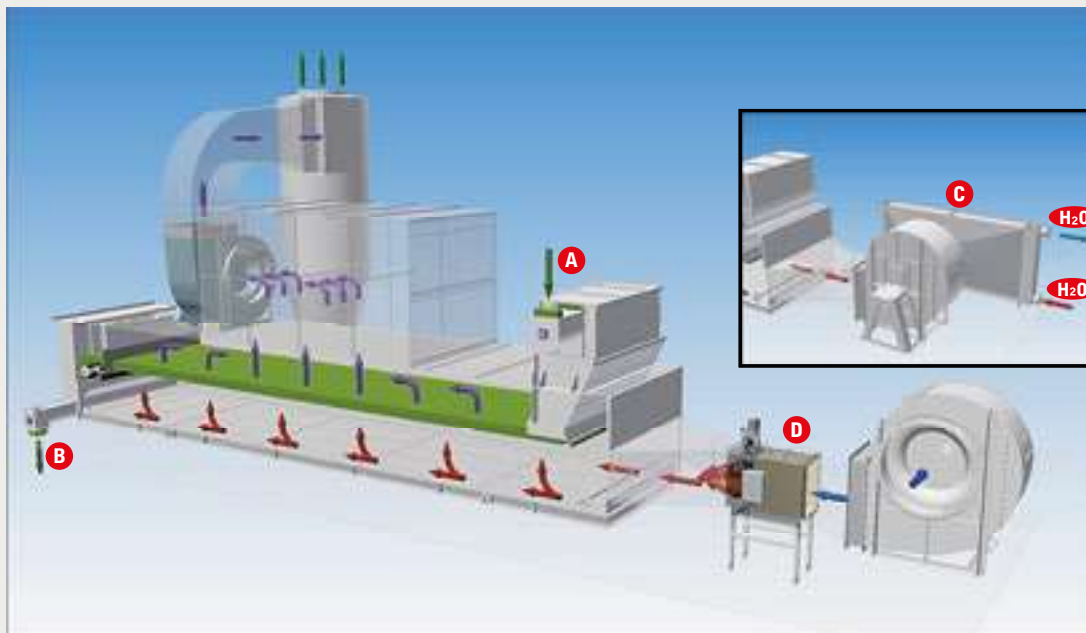
Интернет: [www.tisys.ru](http://www.tisys.ru) [www.tisys.kz](http://www.tisys.kz) [www.tisys.by](http://www.tisys.by) [www.ти-системс.рф](http://www.ти-системс.рф)

Телефоны для связи: +7 (495) 7774788, (925)7489626, 5007154, 55, 65

Эл. почта: [info@tisys.ru](mailto:info@tisys.ru)



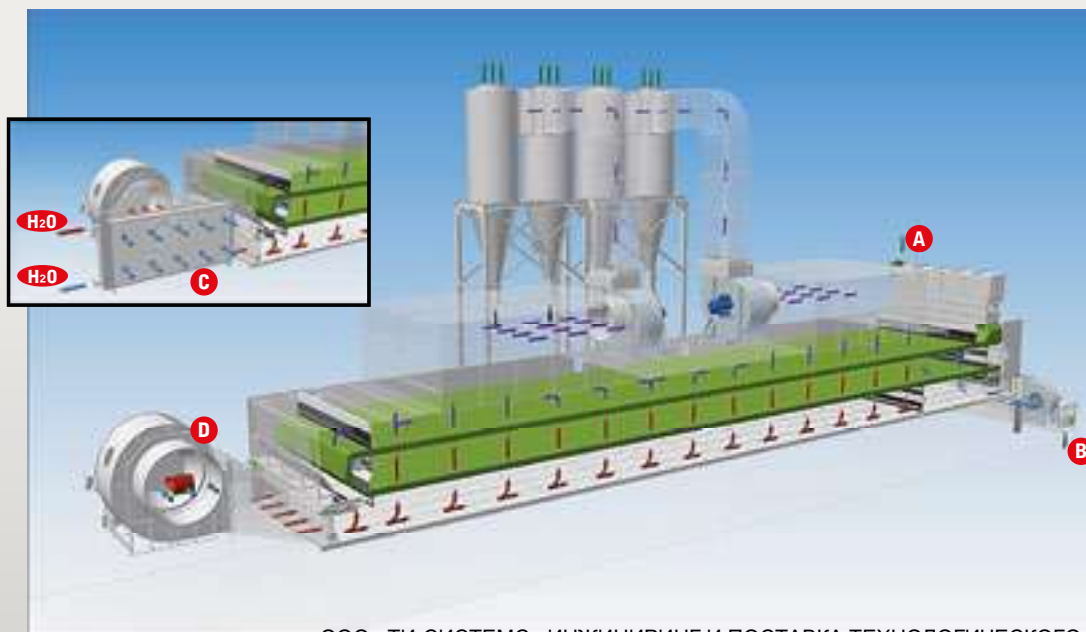
# 1T



- Aria depurata / Clean air / Чистый воздух
- Aria ambiente / Room air / Комнатный воздух
- Aria satura / Saturated air / Насыщенный воздух
- Aria essiccazione / Drying air / Осушающий воздух

- A** Entrata prodotto umido  
Moisture material entrance  
Загрузка влажного продукта
- B** Uscita prodotto secco  
Dried material exit  
Выход сухого продукта
- C** Batteria scambio termico  
Echangeur de chaleur  
Теплообменник
- D** Bruciatore  
Brûleur  
Горелка

# 2T



- Recupero polveri / Powder recovery / Переработка зольного осадка
- Aria depurata / Clean air / Чистый воздух
- Aria ambiente / Room air / Комнатный воздух
- Aria satura / Saturated air / Насыщенный воздух
- Aria essiccazione / Drying air / Осушающий воздух

- A** Entrata prodotto umido  
Moisture material entrance  
Загрузка влажного продукта
- B** Uscita prodotto secco  
Dried material exit  
Выход сухого продукта
- C** Batteria scambio termico  
Echangeur de chaleur  
Теплообменник
- D** Bruciatore  
Горелка  
Burner

ООО «ТИ-СИСТЕМС» ИНЖИНИРИНГ И ПОСТАВКА ТЕХНОЛОГИЧЕСКОГО ОБОРУДОВАНИЯ

Интернет: [www.tisys.ru](http://www.tisys.ru) [www.tisys.kz](http://www.tisys.kz) [www.tisys.by](http://www.tisys.by) [www.ти-системс.рф](http://www.ти-системс.рф)  
 Телефоны для связи: +7 (495) 7774788, (925)7489626, 5007154, 55, 65  
 Эл. почта: [info@tisys.ru](mailto:info@tisys.ru)

## ALIMENTATORI A TAPPETO

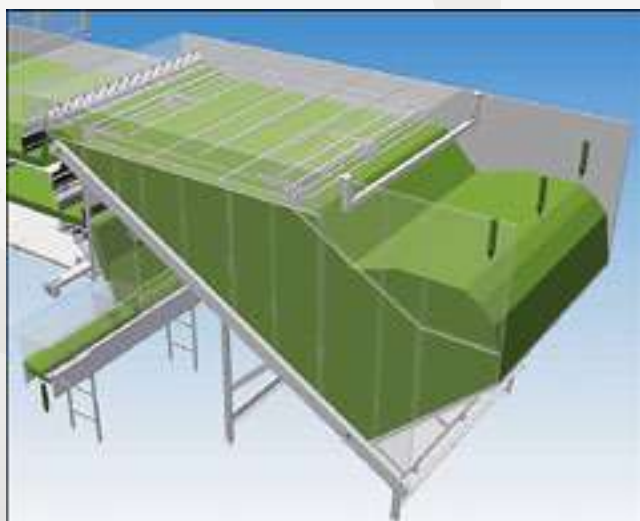
### ПОДАЮЩИЕ УСТРОЙСТВА С КОНВЕЙЕРАМИ



#### Alimentatore a tappeto orizzontale con aspo dosatore

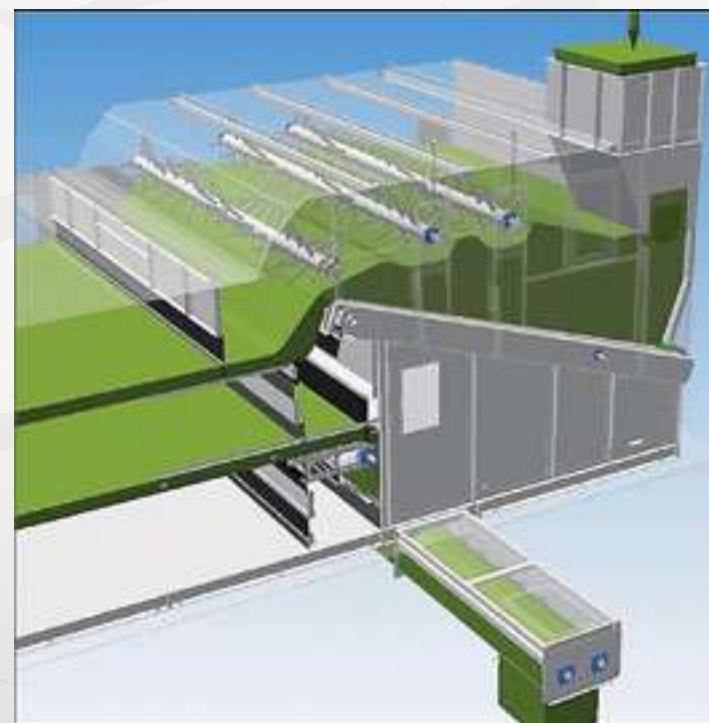
Horizontal feeding conveyor  
with dosing reel

Горизонтальный  
подающий конвейер с  
дозирующим роликом



#### Alimentatore a tappeto con livellatore

Feeding conveyor with leveller  
Подающий конвейер с  
выравнивателем



#### Alimentatore a tappeto con aspi

Подающий конвейер с роликами

ООО «ТИ-СИСТЕМС» ИНЖИНИРИНГ И ПОСТАВКА ТЕХНОЛОГИЧЕСКОГО ОБОРУДОВАНИЯ

Интернет: [www.tisys.ru](http://www.tisys.ru) [www.tisys.kz](http://www.tisys.kz) [www.tisys.by](http://www.tisys.by) [www.ти-системс.рф](http://www.ти-системс.рф)

Телефоны для связи: +7 (495) 7774788, (925)7489626, 5007154, 55, 65

Эл. почта: [info@tisys.ru](mailto:info@tisys.ru)